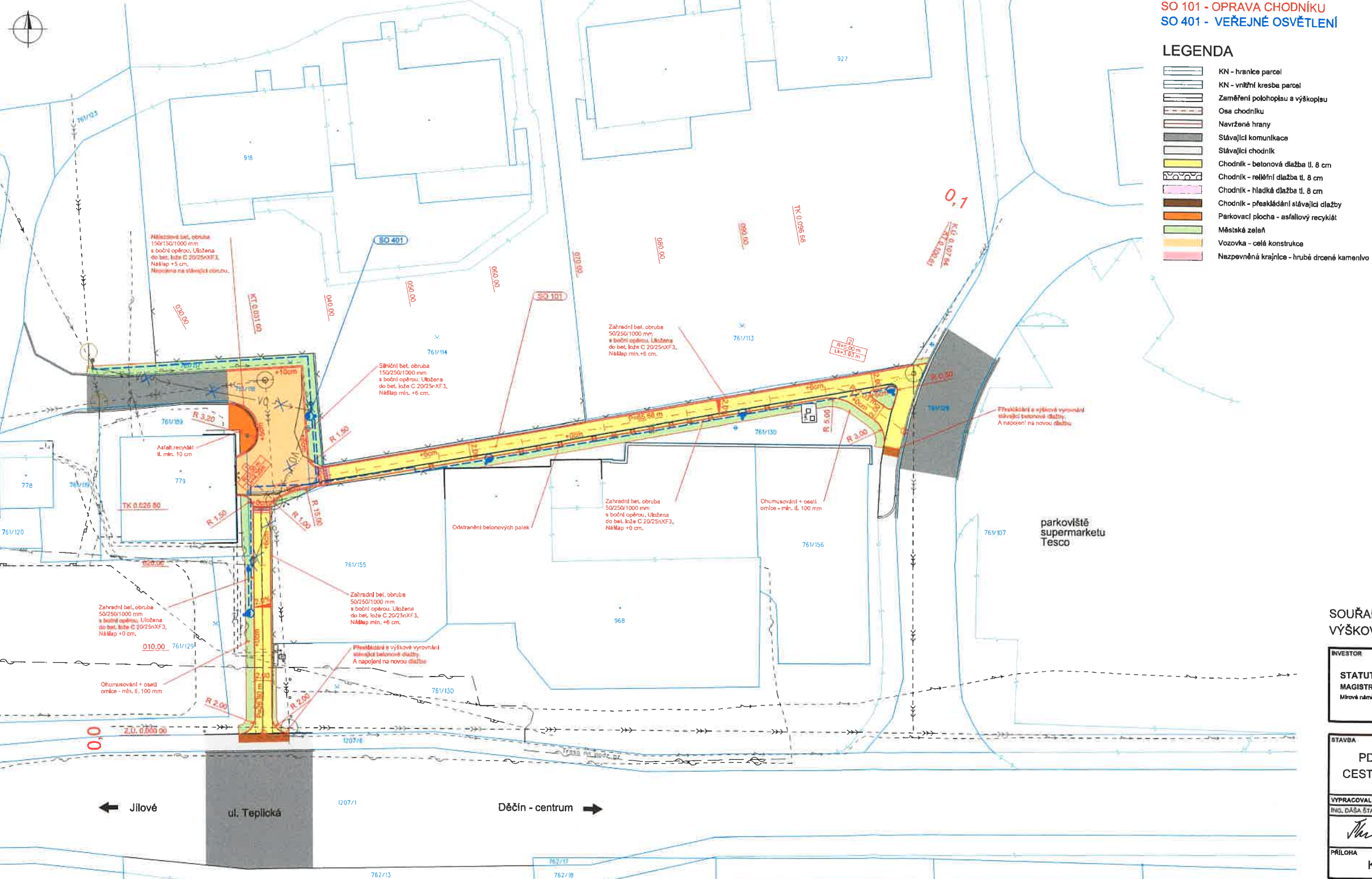


KOORDINAČNÍ SITUAČNÍ VÝKRES
M 1:250



STAVEBNÍ OBJEKTY
SO 101 - OPRAVA CHODNÍKU
SO 401 - VEŘEJNÉ OSVĚTLENÍ

- LEGENDA**
- KN - hranice parcel
 - KN - vnitřní kresba parcel
 - Zaměření polohopisu a výškopisu
 - Ose chodníku
 - Navržené hrany
 - Stávající komunikace
 - Stávající chodník
 - Chodník - betonová dlažba tl. 8 cm
 - Chodník - reliéfní dlažba tl. 8 cm
 - Chodník - hladká dlažba tl. 8 cm
 - Chodník - překládání stávající dlažby
 - Parkovací plocha - asfaltový recyklat
 - Městská zeleň
 - Vozovka - celé konstrukce
 - Nazpevněná krajnice - hrubé drcené kamenivo

- Nové podzemní vedení veřejného osvětlení
- Nová lampa veřejného osvětlení
- Rušené nadzemní vedení veřejného osvětlení
- Rušená lampa veřejného osvětlení

- LEGENDA STÁVAJÍCÍCH IS**
- Podzemní metalické vedení, CETIN a.s.
 - Podzemní optické vedení, CETIN a.s.
 - Nadzemní vedení, CETIN a.s.
 - Podzemní elektrické vedení NN do 1 kV, ČEZ Distribuce, a.s.
 - Plynovodní potrubí STL, GasNet, s.r.o.
 - Nadzemní vedení veřejného osvětlení, Statutární město Děčín
 - Podzemní vedení veřejného osvětlení, Statutární město Děčín
 - Kanalizační řád, SČVK a.s.
 - Vodovodní řád, SČVK a.s.
 - Stávající lampa VO

Upozornění:
Zákresy podzemních zařízení (sítí) neslouží jako vytyčovací výkres.
Jedná se o orientační zákres stávajících IS, před zahájením stavebních prací je nutné vytyčení příslušnými správci (dle platných předpisů) a viditelné vyznačení v terénu.

Magistrát města
DĚČÍN
- 43 -

SOUŘADNICOVÝ SYSTÉM S-JTSK
VÝŠKOVÝ SYSTÉM Bpv

INVESTOR		STATUTÁRNÍ MĚSTO DĚČÍN MAGISTRÁT MĚSTA DĚČÍN Mírové náměstí 1175/5, 405 38 Děčín	
STAVBA		PD - OSVĚTLENÍ A ÚPRAVA BAHNITÉ CESTY NA DLÁŽDENÝ CHODNÍK V BYNOVĚ	
VYPRACOVAL ING. DAŠA ŠTARMANOVÁ	ZODPOVĚDNÝ PROJEKTANT ING. JIŘÍ HENYCH	TECHNICKÁ KONTROLA ING. FILIP KUČERA	INVESTOR STAT. MĚSTO DĚČÍN
DATUM 5/2021	STUPEŇ DUPP/DP8	MĚŘÍTKO 1:250	Č. PŘÍLOHY PARE
PŘÍLOHA KOORDINAČNÍ SITUAČNÍ VÝKRES		C.3	

ŘEZY KABELOVOU TRASOU:

VÝKOP VOLNÝ TERÉN

výkop 35x80 cm, pod výkopem rýha 10x10 cm, pro uložení zemnicí pásy FeZn 30x4mm, kabel uložen v pískovém loži, nad kabelem výstražná fólie



VÝKOP CHODNÍK

výkop 35x50 cm, pod výkopem rýha 10x10 cm, pro uložení zemnicí pásy FeZn 30x4mm, kabel uložen v pískovém loži, nad kabelem výstražná fólie



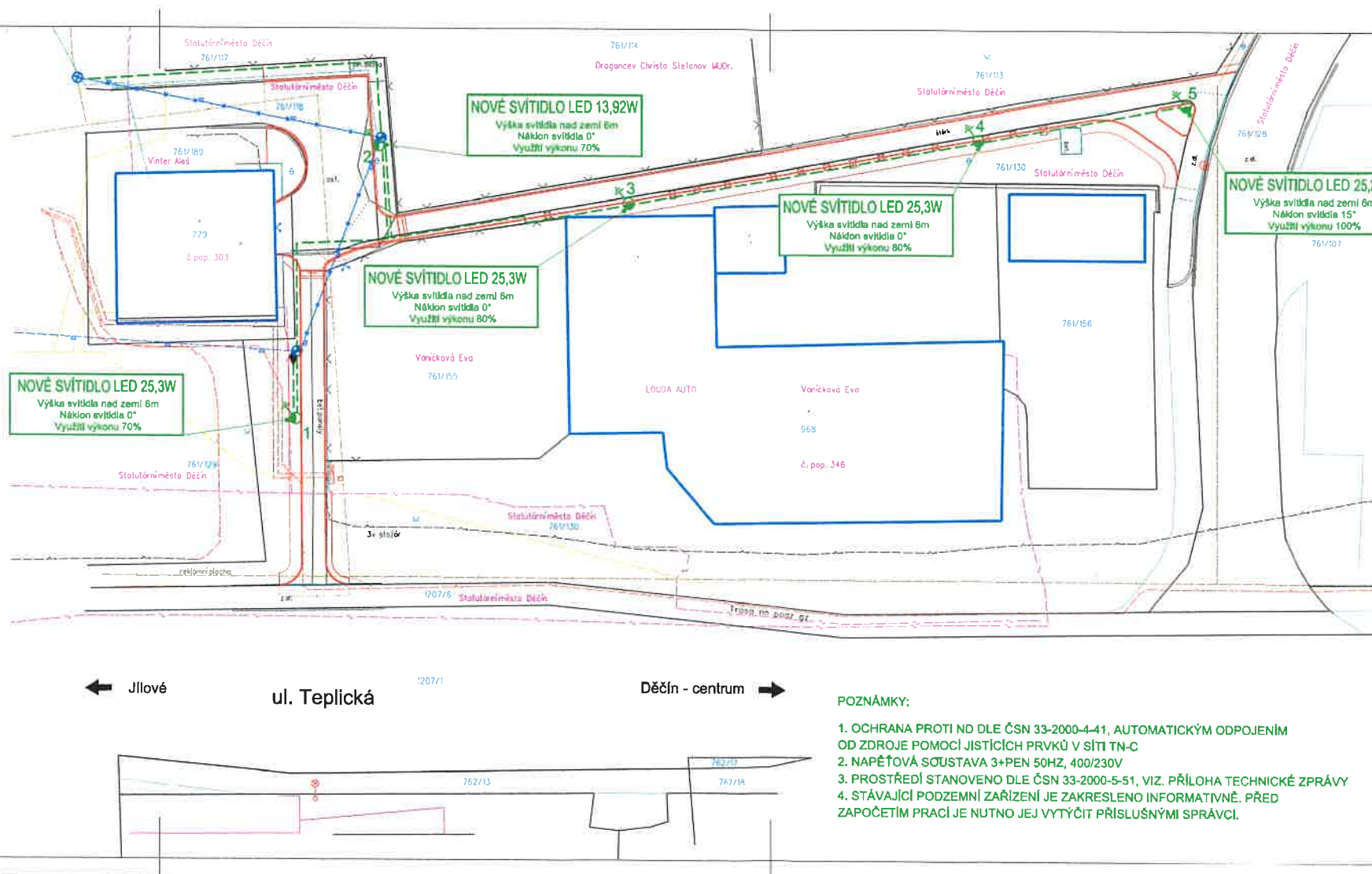
VÝKOP VJEZD NA POZEMEK

výkop 35x80 cm, pod výkopem rýha 10x10 cm, pro uložení zemnicí pásy FeZn 30x4mm, kabel uložen v chráněnce D83 na betonovém loži, nad kabelem výstražná fólie



LEGENDA STÁVAJÍCÍCH A NOVÝCH IS:

- Podzemní vedení metalické (CETIN a.s.)
- Nadzemní vedení metalické (CETIN a.s.)
- Podzemní vedení veřejného osvětlení (město Děčín)
- Demontované nadzemní vedení veřejného osvětlení
- Vodovod (SŽVK, a.s.)
- Plynovod (GfR servis, a.s.)
- Podzemní vedení NN (ČEZ Distribuce, a.s.)
- Kanalizace (SČVK, a.s.)
- Stávající sadové svítidlo VO
- Demontované sadové svítidlo VO
- Stávající uliční svítidlo VO
- Nové sadové svítidlo VO s uzemněním
- Nová kabelová spojka
- Nový napájecí kabel VO



POZNÁMKY:


- OCHRANA PROTI ND DLE ČSN 33-2000-4-41, AUTOMATICKÝM ODPOJENÍM OD ZDROJE POMOCÍ JISTIČÍCH PRVKŮ V SÍTI TN-C
- NAPĚŤOVÁ SOUSTAVA 3+PEN 50HZ, 400/230V
- PROSTŘEDÍ STANOVENO DLE ČSN 33-2000-5-51, VIZ. PŘÍLOHA TECHNICKÉ ZPRÁVY
- STÁVAJÍCÍ PODZEMNÍ ZAŘÍZENÍ JE ZAKRESLENO INFORMATIVNĚ. PŘED ZAPOČETÍM PRACÍ JE NUTNO JEJ VYTÝČIT PŘÍSLUŠNÝMI SPRÁVCÍ.

Magistrát města
DĚČÍN

SOUŘADNICOVÝ SYSTÉM S-JTSK
VÝŠKOVÝ SYSTÉM BpV

INVESTOR	
STATUTÁRNÍ MĚSTO DĚČÍN MAGISTRÁT MĚSTA DĚČÍN Mírové náměstí 117/55, 405 38 Děčín	

SO 401 VEŘEJNÉ OSVĚTLENÍ

STAVBA				S.A.W. CONSULTING a.s.	
PD - OSVĚTLENÍ A ÚPRAVA BAHNITÉ CESTY NA DLÁŽDĚNÝ CHODNÍK V BYNOVĚ		Průběh 2324, 407 47 Vranovské ulice/školní UL Božtěchova 1752A, 400 01 Ústí n. L.			
		www.sawconsulting.cz e-mail: info@sawconsulting.cz			
VYPRACOVAL	ZODPOVĚDNÝ PROJEKTANT	TECHNICKÁ KONTROLA	INVESTOR	STAT. MĚSTO DĚČÍN	
LUDĚK KAREŠ	LUDĚK KAREŠ	JAROSLAV ZAVADIL DIS.	ZAKÁZKOVÉ ČÍSLO	2021-034	
			DATUM	08/2021	
			STUPEŇ	DUSP/POPS	
			MĚŘÍTKO	1:250	
PŘÍLOHA			Č. PŘÍLOHY	PARE	
SITUACE			1.2.2		